

## CIĘCIE POD KĄTEM

Japońska firma OLFA to wiodący producent ręcznych narzędzi tnących, dobrze znany wśród artystów, modelarzy i majsterkowiczów. Firma nie poprzestaje na produkcji dobrych sprawdzonych modeli i nieustannie prowadzi prace badawcze nad nowymi narzędziami. Wśród zaprezentowanych ostatnio nowości znalazł się zmodyfikowany i usprawniony nóż do cięcia pod kątem 45° oznaczony symbolem MC-45/DX.

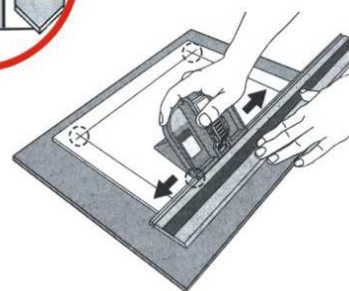
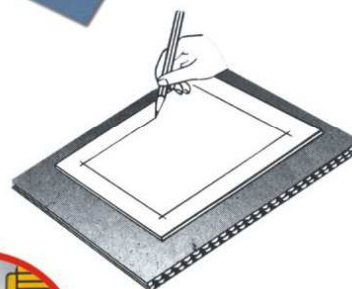
Nóż ten, to jedyne w swoim rodzaju „kieszonkowe” narzędzie do wycinania dekoracyjnych passe-partout czyli ozdobnych kartonowych ramek, używanych przy oprawie fotografii, obrazków, rysunków itp.

W nowym modelu pojawiły się następujące udogodnienia:

- suwak mocujący ostrze został wyposażony w sprężynę, która bez udziału „operatora” zapewnia stały docisk i równomierne wcinanie się ostrza w przecinany materiał;
- w komplecie z nożem znajduje się linijka o długości 40 cm, z wyfrezowanym na krawędzi rowkiem. W rowek ten wsuwa się zaczep stanowiący część korpusu noża. Prowadzi on idealnie nóż wzdłuż linijki uniemożliwiając „zjechanie” z wyznaczonej linii cięcia;
- od spodu linijki przyklejona jest przeciwpoślizgowa taśma, skutecznie przeciwdziałająca ślizganiu się linijki po przecinanym materiale.

Praca nowym narzędziem jest tak prosta, że osiągnięcie zadowalającego rezultatu nie wymaga specjalnego doświadczenia. Wystarczy tylko poznać zasadę działania narzędzia.

Na odwrocie kartonu, z którego chcemy wyciąć ramkę należy narysować linie cięcia. Linie te przedłużyć poza punkty ich przecięcia. Karton położyć na podkładzie, w który wcinać się będzie ostrze po przejściu przez karton. Podkład ten musi być odpowiednio szorstki by karton się po nim nie ślizgał, odpowiednio miękki by nie stawiał zbyt dużego oporu i wystarczająco gruby by ostrze nie przecięło go na wylot (bardzo dobrze sprawdza się w tej roli płyta styropianowo-kartonowa o grubości 5 mm, może to być również wielowarstwowa tektura falista).



Przyłożyć linijkę stroną z rowkiem do narysowanej linii (nóż powinien znajdować się po wewnętrznej stronie narysowanej ramki). Wsunąć zaczep noża w rowek linijki i ustawić nóż na końcu narysowanej linii. Uchwycić mocno nóż i linijkę i wysunąć ostrze noża, przesuując kciukiem mocujący je suwak o jeden ząbek w dół. Następnie należy przesuwać nóż do przodu i do tyłu wzdłuż linijki, aż do momentu gdy opór przecinanego materiału stanie się niewyczuwalny. Po przecięciu boku ramki suwak z ostrzem cofnąć do pozycji „1” i wysunąć nóż z rowka linijki. W ten sam sposób wyciąć pozostałe boki.

Nożem MC-45/DX można przecinać materiały o grubości do 7 mm.

**OLFA**<sup>®</sup>  
THE ORIGINATOR SINCE 1956

**Bezpośredni importer:**

**K.O.M.A. Spółka Jawna**  
30-709 Kraków  
ul. Stoczników 3  
tel./fax 012-423-58-62  
e-mail: [info@olfa.com.pl](mailto:info@olfa.com.pl)  
[www.olfa.com.pl](http://www.olfa.com.pl)